

EATON

Powering Business Worldwide

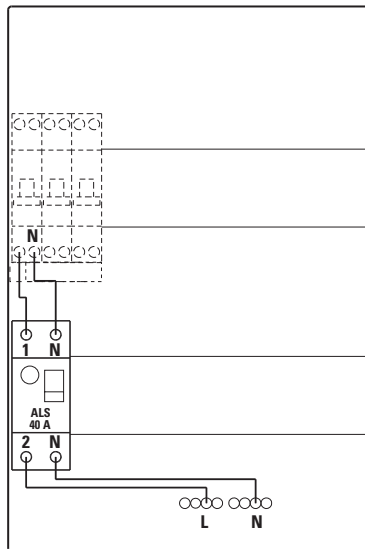
System 55 Flex® Aardlekschakelaar-moduul 40 A - 230 V~, 2-p., 0,03 A, type A

IL01502118Z



System 55 Flex®

Aardlekschakelaar-moduul, 40 A - 230 V~, 2-p., 0,03 A, type A

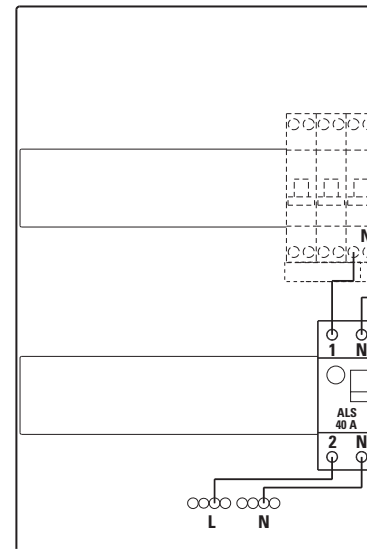


De aardlekschakelaar kan onder de installatie-automaten op elke plaats in de groepenkast worden gemonteerd.

Monteer de eventuele draden onder de geïsoleerde doorverbinding.

Controle

Controleer 2 x per jaar de werking van de aardlekschakelaar, door de ALS te testen, voor een veilig gebruik van uw elektrische installatie.



Testen

Druk de testknop (T) in.

Let op: elektrische apparatuur zoals klokradio's en dergelijke eventueel opnieuw instellen.

Schakelt de aardlekschakelaar uit?

Ja: ALS in orde; dan weer inschakelen.

Neer: ALS niet in orde; waarschuw een erkend installateur.

Contactinformatie
Eaton Electric Nederland
Ambacht 6
5301 KW Zaltbommel
Tel.: +31 (0)418 - 57 02 00
Fax: +31 (0)418 - 51 52 84
info.electric.nl@eaton.com
www.eatonelectric.nl
www.moeller.nl

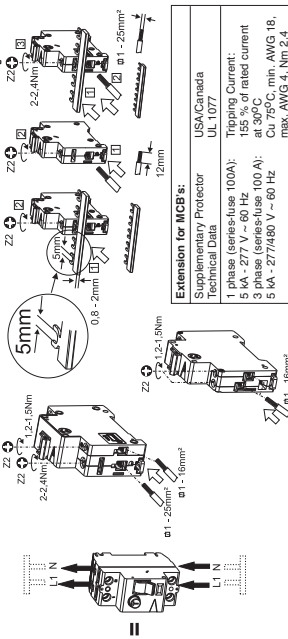
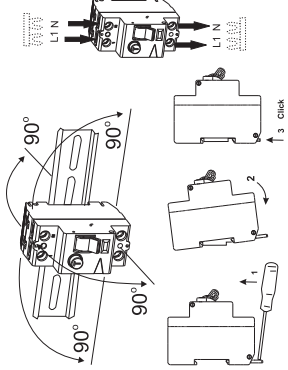


IL01502118Z

Danger
 Lebensgefahr
 Danger de mort
 Niebezpieczeństwo
 Fatality
 Peligro
 Éleveszély
 Pericolo di morte
 Fare
 Levensgevaar
 Perigo
 Niebezpieczeństwo
 Warning
 Vaara
 Hayati Tehlike
 Pericol
 Опасность
 危險
 خطر الموت



Installation by electricians only
 Montage nur durch Elektrofachkräfte
 Montage uniquement par un électricien
 Montáž pouze osobami s elektroinženýrskou kvalifikací
 MAZTIZ csak az elektromérnökök által végrehajtható
 Debe ser instalado por un profesional eléctrico
 Csak szakképzést szerezheti
 Montaggio esclusivamente ad opera di personale specializzato
 Ma monteres av autoriser installer Gr.L
 Montage alleen door elektriciens
 Deve ser instalado por um profissional
 Montaż tylko przez uprawnionych instalatorów
 Får endast utföras av behörig elektriker
 Asemustus vain sähköasentajan toimesta
 Sadece uzman kişilerin monte edebilir
 Instaleare numai de către electricieni
 Электроинсталацию только специалистами
 此裝置只能由持牌電氣工程師安裝



Extension for MCB 6:	
Supplementary Protector	USA/Canada
Technical Data	UL 1077
1 phase (separ-fuse 100A):	Triping Current: 155 % of rated current
5 kA - 277 V ~ 60 Hz	at 30°C
3 phase (separ-fuse 100 A):	Cu 75°C, min. AWG 18,
5 kA - 277/480 V ~ 60 Hz	max. AWG 4, Nnn 2,4

Verde
grün
green
vert
zelený
Grön
Verde
Verde
zöld
verde
Gronn
groen

zeleny
grün
green
vert
zelený
Grön
Verde
Verde
zöld
verde
Gronn
groen

OFF

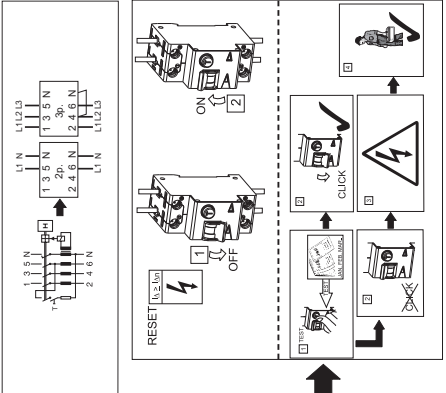
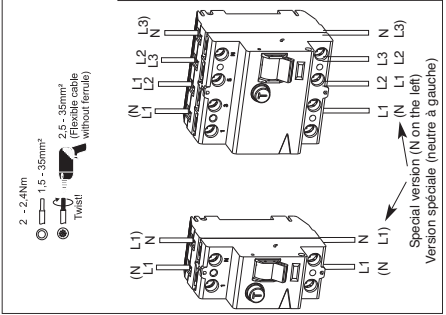
OR

rot
red
červený
Rouge
Rodo
rojo
roosso
Rood

rot
red
červený
Rouge
Rodo
rojo
roosso
Rood

ON

OR



Extension for RCD 6:
 Maximum back-up fuse
 I_n = 16-63A
 I_n = 80A
 I_n = 100A

Verlängerung für RCD:
 Max. zulässige Vorschicherung
 I_n = 16-63A
 I_n = 80A
 I_n = 100A

